

# Aktuelles aus der Fachstelle der Klima-Kommunen

**Michelle Heene**

Fachstelle der Klima-Kommunen

LEA LandesEnergieAgentur Hessen GmbH



# Anzahl der hessischen Klima-Kommunen

Unterzeichnerkommunen: **381/442**

Städte: **172/191**

Gemeinden: **188/230**

Landkreise: **21/21**

Rhein-Main-Taunus: **96/113**



Stand: 11/2023

# Aufbau Regionalstruktur

## Regionalstelle der LEA / Klima-Kommunen in den Regionen

### Ziele

- Begleitung der Kommunen in der Region
- Beratung zu bestehenden und neuen Projekten
- Repräsentation der LEA vor Ort & Vernetzung mit Akteuren
- Schnittstelle zwischen der Region und der LEA-Zentrale in Wiesbaden

### Regionalbüros

- Nordhessen/ Kassel: drei Mitarbeitende
- Mittelhessen/ Gießen: zwei Mitarbeitende
- Südhessen: in Planung

### Nordhessen



Rainer Dallmann



Martin Klement



Dr. Ines Wilkens

### Mittelhessen



Martin Severin



Sascha Valentin

## Aktuelles aus der Fachstelle

### Neues Unterstützungsmaterial und „Vorkonzipierte Maßnahmen“

#### Kampagne zur Sensibilisierung von Mitarbeitenden

- Klimaschutz und Energiesparen in der Kommunalverwaltung
- in vorgefertigten Bausteinen mit Printmaterial, täglichem Infomaterial per Mail, Konzepte zur aktiven Einbindung der Mitarbeitenden (Wettbewerb, Challenges, Energiesparrundgang,...)

#### Online-Training zum Energiesparen am Arbeitsplatz in Büroräumen

- Kampagnenbaustein als interaktives, digitales Lernmodul
- Eigenständige und flexible Durchführung in drei Leveln als Bürorundgang mit Selbstchecks

## Aktuelles aus der Fachstelle

### Neues Unterstützungsmaterial und „Vorkonzipierte Maßnahmen“

#### Fotopool „Klimaschutz & Klimaanpassung“

- Kostenfreie Bereitstellung von Bildmaterial zur individuellen Nutzung zu Themen des Klimaschutzes und der Energiewende

#### Erweiterung der Solarkampagne

- Erweiterung des bisherigen Materials um die zwei neuen Zielgruppen Mieterinnen und Mieter sowie KMU
- Überarbeitung des vorhandenen Materials und der Zielgruppe Eigenheimbesitzende zu mehr Diversität

Vorschau  
 Erweiterung  
 auf Balkon-  
 PV und KMU



## Aktuelles aus der Fachstelle

### Klimawendezeiger als neues Beratungsangebot

- **Qualitatives ganzheitliches Benchmarksystem** zur Ersteinschätzung der Kommune, wo sie auf dem Weg zur Klimaneutralität steht
- Basierend auf **4 Handlungsfeldern**:

Strategie	Energiesektoren	Akteure	Klimawandelanpassung
Ziele	Erneuerbare Energien	lokale Akteure	Maßnahmen, Zielsetzung, Planungsinstrumente, Verantwortliche, Öffentlichkeitsarbeit
Planung und Orientierung	Effizienz/ Gebäude	Wissensgenerierung	
Institutionalisierung	Mobilität	Öffentlichkeitsarbeit	
Stand der Energieversorgung		Engagement in Netzwerken	

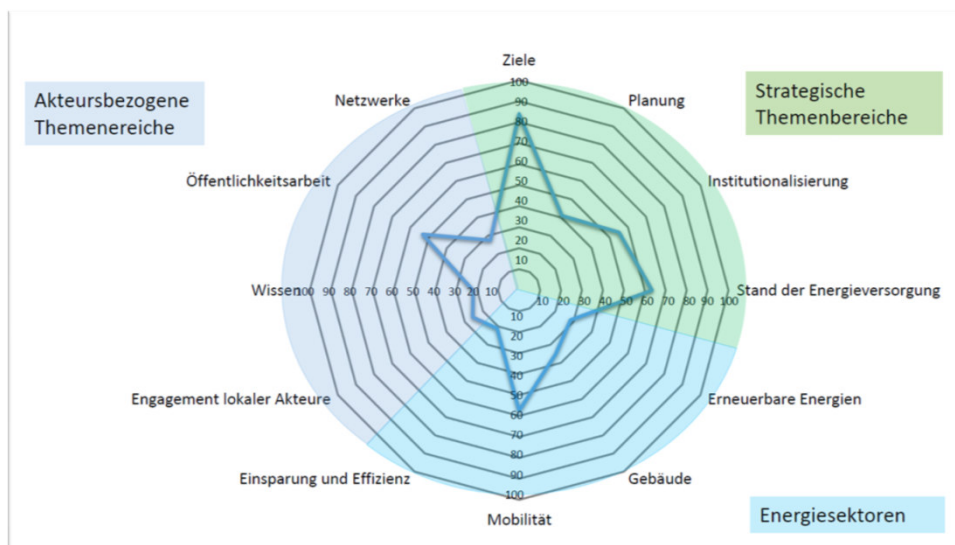
- **Ziel** ist
  - auf einen Blick Status Quo der bisherigen Klima-Aktivitäten zu erfassen
  - Stärken/Schwächen ermitteln und darstellen
  - Kommunen Ansatzpunkte für weiteres Vorgehen aufzeigen



# Aktuelles aus der Fachstelle

## Klimawendezeiger

### Überblick



### Strategische Handlungsfelder



Bei Interesse senden Sie gerne eine Mail an [klimakommunen@lea-hessen.de](mailto:klimakommunen@lea-hessen.de)

# Aktuelles aus der Fachstelle

## Team

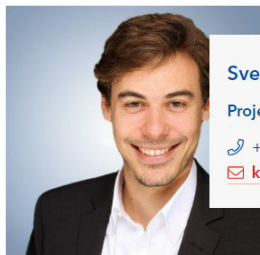


**Johannes Salzer**

Abteilungsleitung Klimaschutz und Klima-Kommunen

+49 611 95017 8656

[johannes.salzer@lea-hessen.de](mailto:johannes.salzer@lea-hessen.de)

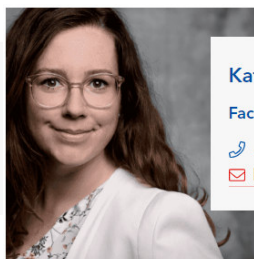


**Sven Küster**

Projektleitung Fachstelle Klima-Kommunen

+49 611 95017 8659

[klimakommunen@lea-hessen.de](mailto:klimakommunen@lea-hessen.de)



**Katharina Reuß**

Fachstelle Klima-Kommunen

+49 611 95017 8453

[klimakommunen@lea-hessen.de](mailto:klimakommunen@lea-hessen.de)

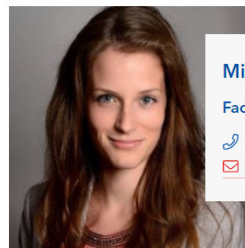


**Marian Fromm**

Fachstelle Klima-Kommunen

+49 611 95017 8491

[marian.fromm@lea-hessen.de](mailto:marian.fromm@lea-hessen.de)



**Michelle Heene**

Fachstelle Klima-Kommunen

+49 611 95017 8662

[klimakommunen@lea-hessen.de](mailto:klimakommunen@lea-hessen.de)

Kontakt Mailadresse:  
[klimakommunen@lea-hessen.de](mailto:klimakommunen@lea-hessen.de)