



Nachhaltige Aufstockung in Holzrahmenbauweise

Niederwaldstraße 46 & 48

Alexander Harff & Carola Kaplan | GWV Wiesbadener Wohnbaugesellschaft mbH
Christoph Grabowski & Moritz Kleisinger | grabowski.spork architektur

Unsere Mission: Gute Architektur!



Mission gute Architektur.

Gut für die Gesellschaft



Wir planen für ALLE

Unsere Häuser erreichen Menschen und stellen einen Mehrwert für die Gesellschaft dar. Sie integrieren sich angemessen in die jeweilige Umgebung, beeinflussen positiv den öffentlichen Raum und sind für alle gut nutzbar.

Gut für die Umwelt



Wir planen NACHHALTIG

Wir streben immer nach einem „GREEN BUILDING“, einem Gebäude, das basierend auf den Leitgedanken der Nachhaltigkeit für den gesamten Lebenszyklus entworfen wird.

Gut für Ihr Projekt



Wir planen GANZHEITLICH

Wir denken als Generalisten und planen als Spezialisten. Die mit Ihnen definierten Projektziele setzen wir erfolgreich um und finden gemeinsam die beste Lösung für Ihr Projekt



- Büro in Wiesbaden seit 20 Jahren
- 15-20 Mitarbeiter
- Berufserfahrung im Büro > 165 Jahre
- Leistungen: alle! Bevorzugt LP 1-6
- Teamspirit: 100%



Spektrum

M540, Marburg



Büro & Verwaltung

Albert Villen, Wiesbaden



Wohnungsbau

Friedrich-Ludwig-Jahn Schule, Wiesbaden



Bildung, Lehre und Forschung

Premier Inn Hotel, Wiesbaden



Hospitality

Niederwald Besucherinformationszentrum



Besondere Aufgaben

Aufstockung Niederwaldstraße, Wiesbaden



Bauen mit Bestand

Aufstockung Niederwaldstraße 46 & 48



Aufstockung Niederwaldstraße 46 & 48





Maßnahmen

- Mansarddach zurückgebaut
- Aufstockung um ein Vollgeschoss in Holzrahmenbauweise
- Vertikale Erschließung neu geplant und Aufzug ergänzt
- Balkone erneuert und zu Loggien umgewandelt (Lärmschutz)
- Energetische Sanierung des Bestands (Fassade + Fenster)
- Umfeld / Freiraum inkl. Brandschutz + Rettungswege neu geordnet

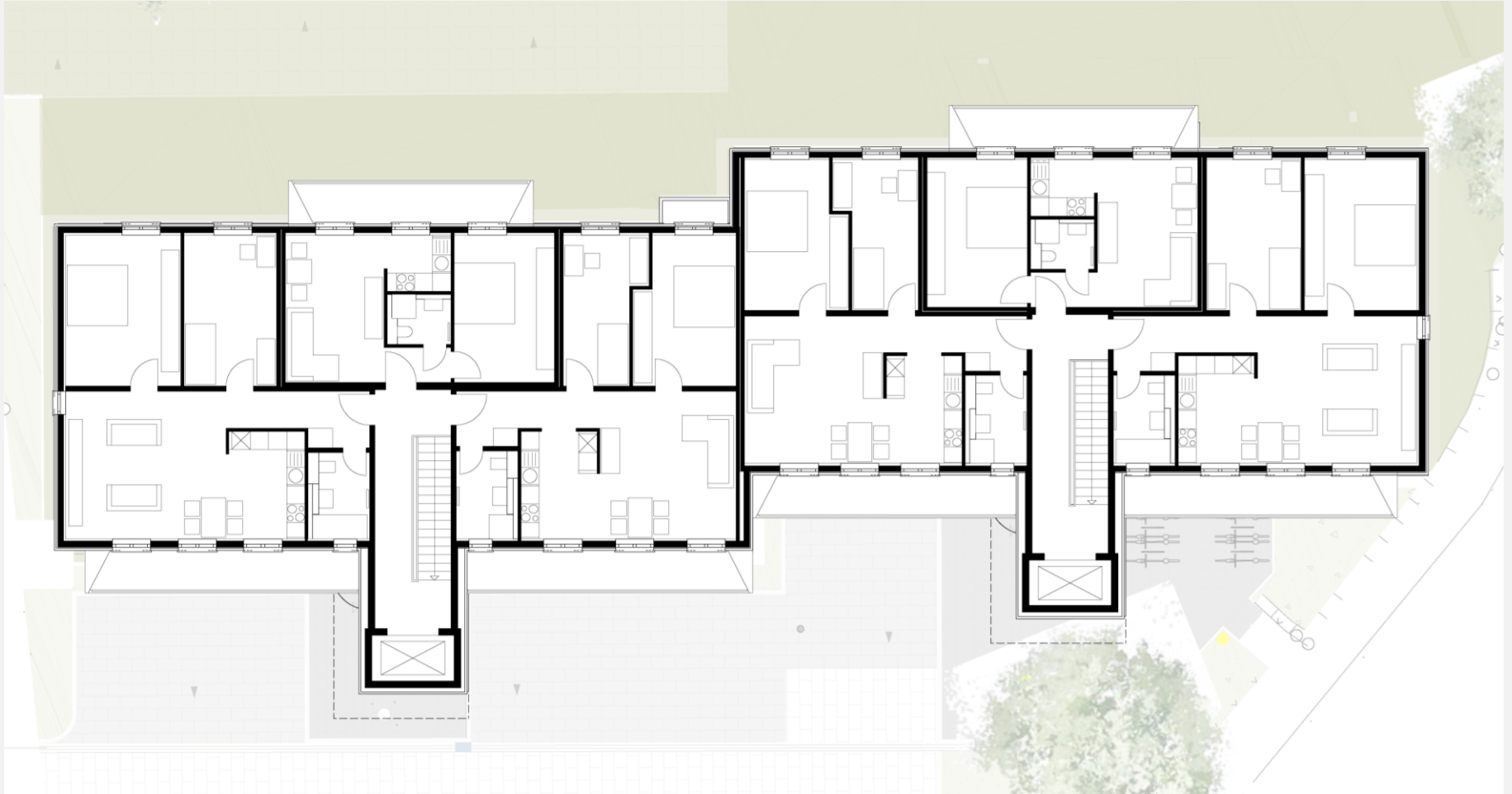


Grundriss Bestand

Keine Grundrissveränderung im Bestand
Kern- und Strangsanierung Wohnungen



Grundriss Aufstockung



Ansicht Karlsbader Platz



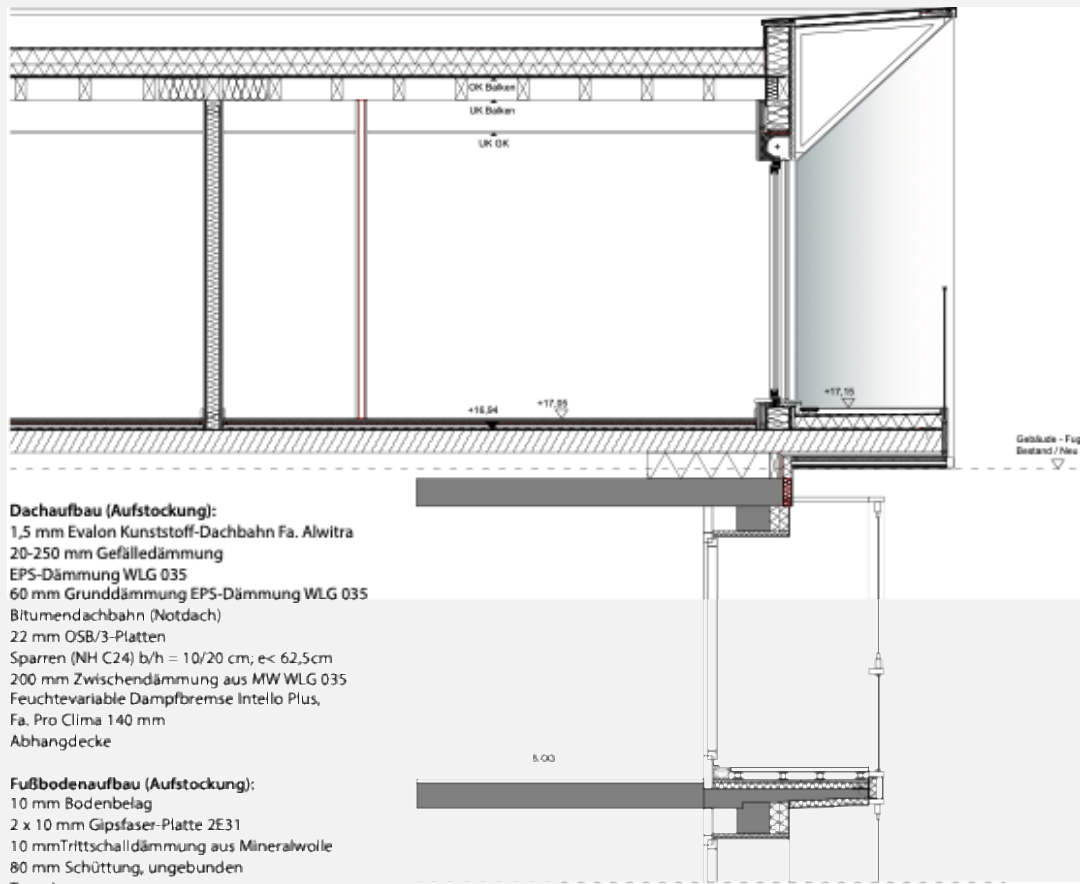
Lage & Freiraum



Lage & Freiraum



Detail Aufstockung



Dachaufbau (Aufstockung):

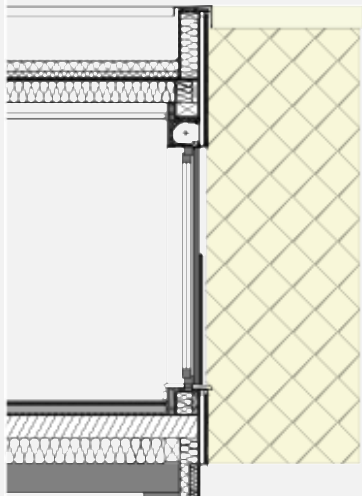
1,5 mm Evalon Kunststoff-Dachbahn Fa. Alwitra
20-250 mm Gefälledämmung
EPS-Dämmung WLG 035
60 mm Grunddämmung EPS-Dämmung WLG 035
Bitumendachbahn (Notdach)
22 mm OSB/3-Platten
Sparren (NH C24) b/h = 10/20 cm; e < 62,5cm
200 mm Zwischendämmung aus MW WLG 035
Feuchtevariable Dampfbremse Intello Plus,
Fa. Pro Clima 140 mm
Abhangdecke

Fußbodenaufbau (Aufstockung):

10 mm Bodenbelag
2 x 10 mm Gipsfaser-Platte 2E31
10 mm Trittschalldämmung aus Mineralwolle
80 mm Schüttung, ungebunden
Trennlage
15 mm OSB/3-Platte
Brettstapel-Elemente, GI24c, d=20 cm Deckenaflager
NH C24 (KVH) b/h = 140/240 mm,
Zwischenraum Gedämmt mit MW WLG 035



Detail Aufstockung



Bodenaufbau (Balkon):

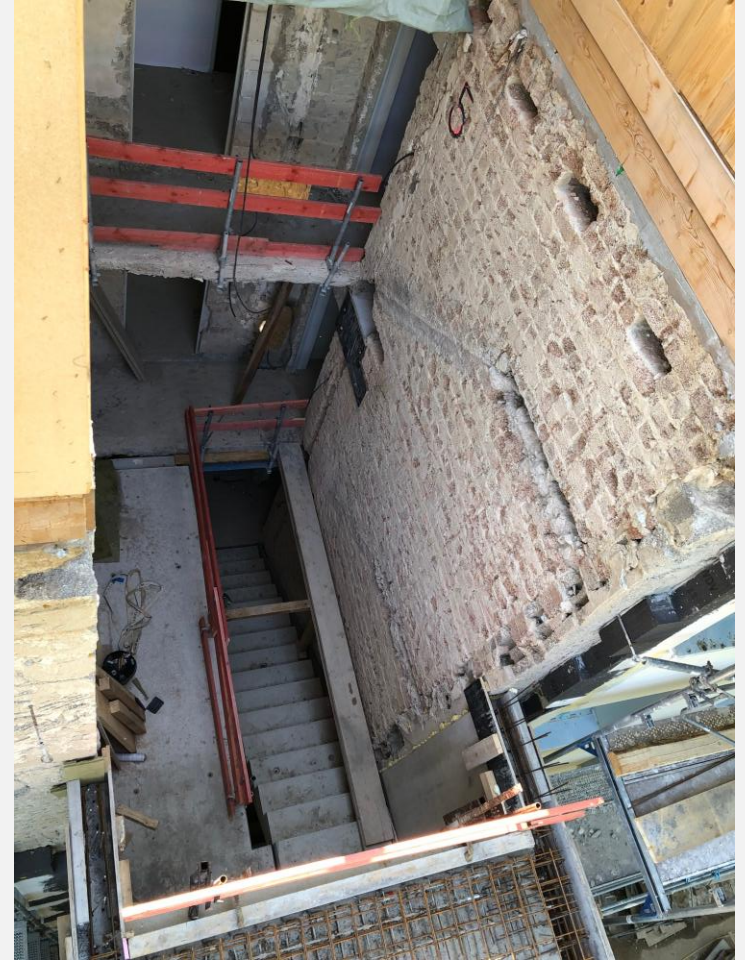
28 mm WPC-Diele Fa. UPM Profi auf UK im System
10 mm Bautenschutz- und Drainelement
1,5 mm Kunststoffabdichtung, Evalon VGSK, Fa. Alwitra
Gefälledämmung 40 - 100 mm
Dampfsperre
Kaltselfstklebende Bitumenbahn (Notdach), $sd = >100m$
200 mm Brettstapeldecke
40 mm Dämmung MW WLK 035
Sparrenlage als UK 200/60 mm
Holzschalung $d=24$ mm
Fassadenraute 20x20, Fa. Prefa

Wandaufbau Außenwand:

Zinkblechfassade $d=0,7$ mm inkl Vordeckung und Holzschalung
 $d=24$ mm 40 mm Lattung/Hinterlüftung
15 mm MDF - Platte
200 mm Holzständer KVH (NH C24) $b/h=6/20$ cm; $e<62,5$ cm
200 mm Zwischendämmung aus Mineralfaser WLK 035
15 mm OSB/3 - Platte
Installationsebene (gedämmt)
Gipskartonplatte 2-lagig $d=12,5$ mm



Baustelle



Dachkonstruktion

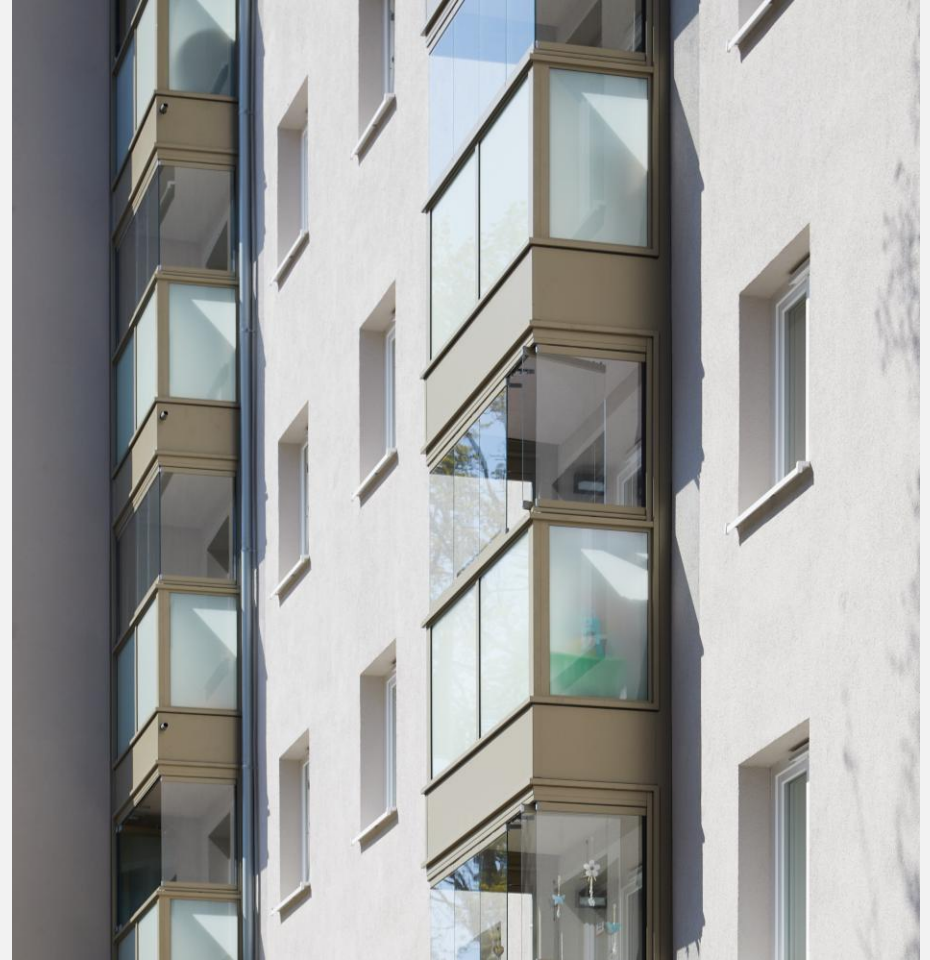














Vielen Dank für Ihre Aufmerksamkeit!

