



Landkreis  
**Kassel**

# Sonnenschutz an Schulen systematisch angehen

Errichtung von 16 Sonnenschutzsystemen  
an Schulen des Landkreises Kassel

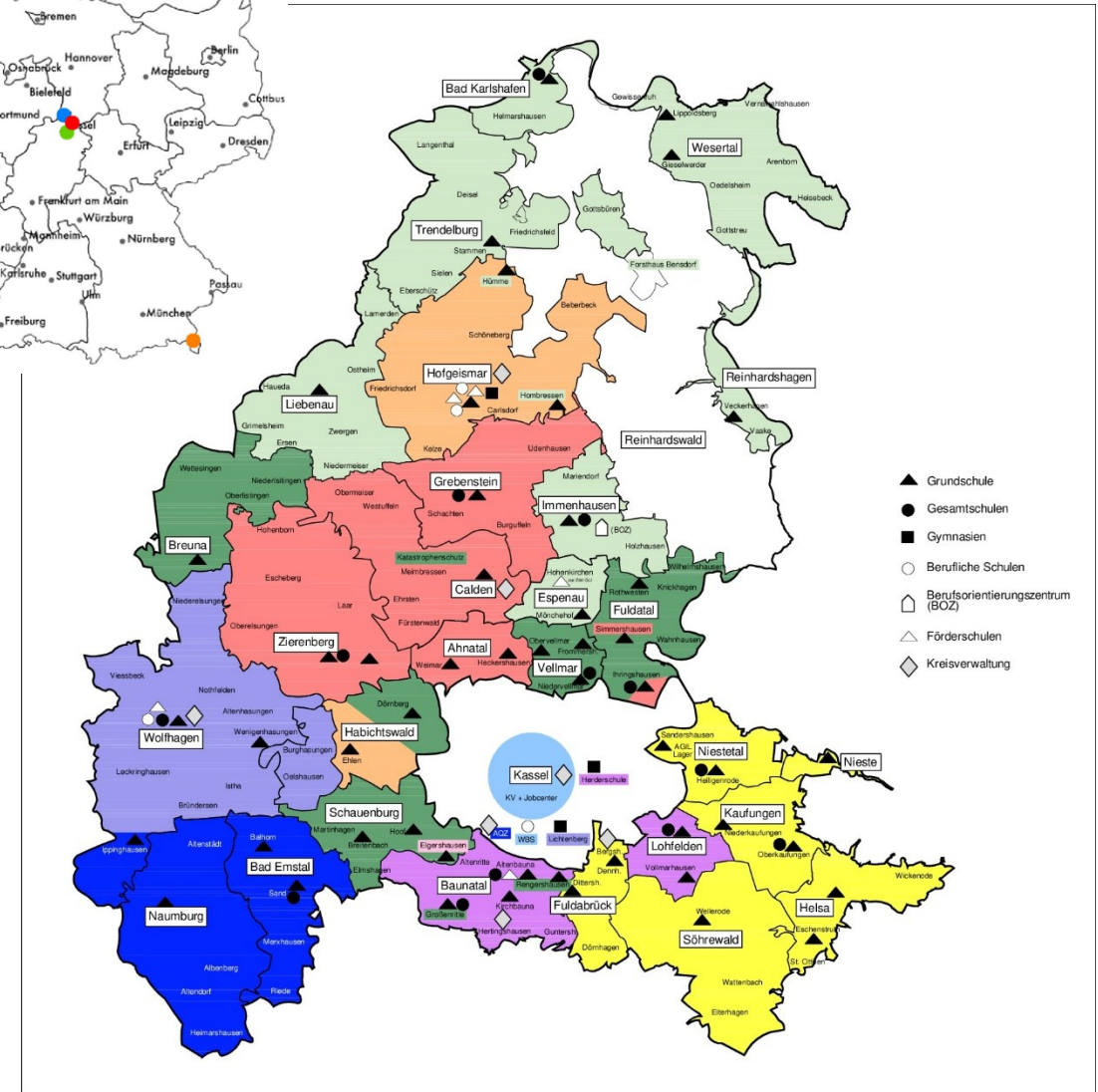
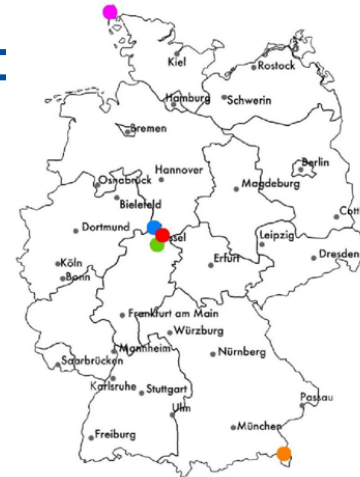
# Landkreisliegenschaften

- 73 Schulen an 74 Standorten –  
ca. 5 Gebäude je Standort
- 53 Sporthallen / 1- bis 4-Feld  
= ca. 500.000 qm / 461 Gebäude
- 19 Verwaltungsliegenschaften  
an 7 Standorten
- ca. 70 GU's / 200 WGU's

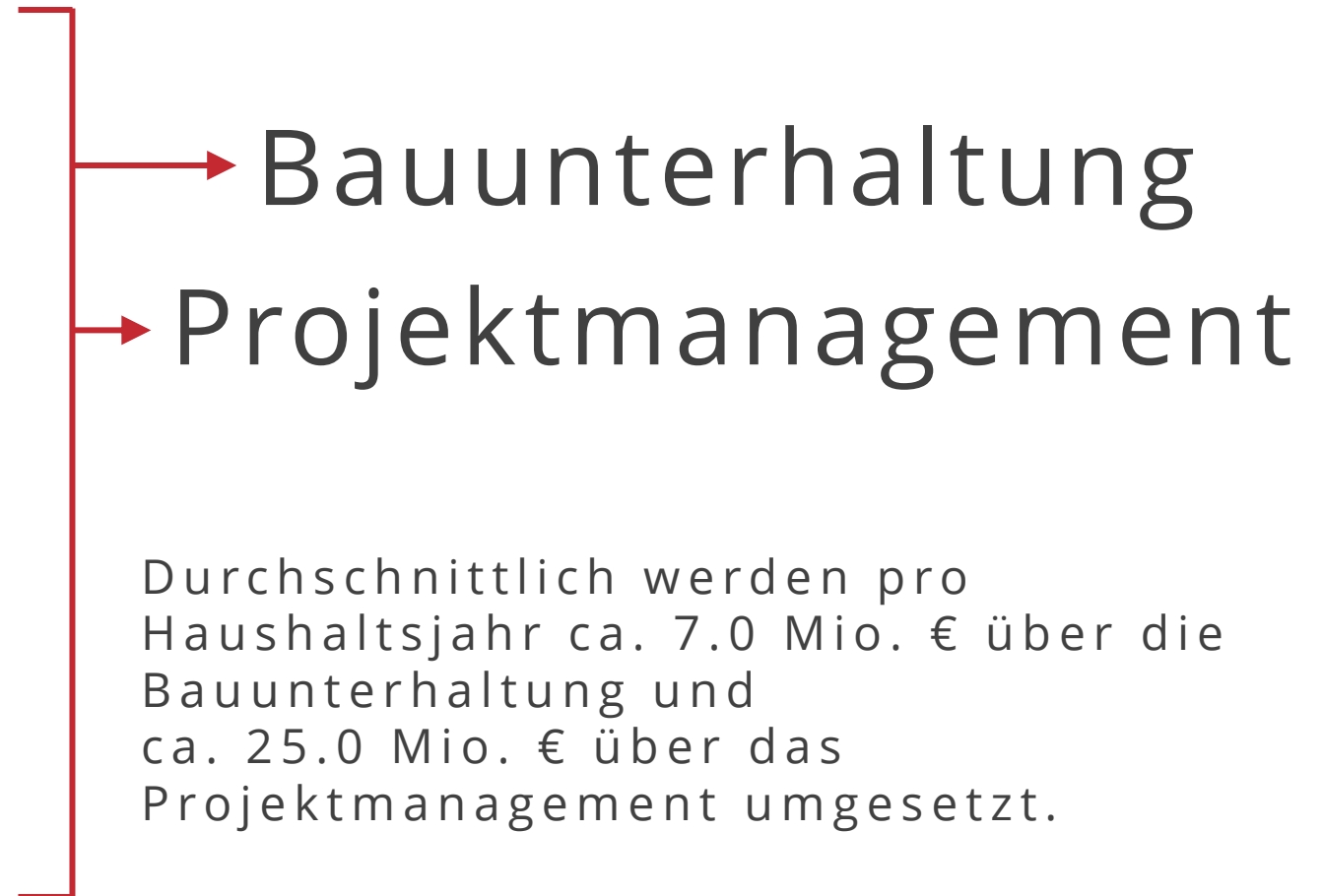


# Landkreisliegenschaften

- Kreiskliniken Hofgeismar und Wolfhagen
- Jugend- und Freizeiteinrichtungen
- Jugendseeheim Sylt
- Wasserschloss Wülmersen
- Tierpark Sababurg
- Jugendburg und Sportbildungsstätte Sensenstein
- Haus Panorama Bad Schönau



- 1 Bauzeichner
- 5 Technikern
- 1 Ingenieur Heizung Lüftung Sanitär
- 1 Techniker Heizung Lüftung Sanitär
- 1 Elektrofachplaner
- 11 Bauingenieure / Architekten
- 1 Brandschutzbeauftragter
- 1 Sachbearbeiter
- 2 Fachgebietsleitungen
- 1 Fachdienstleitung



# Mitarbeitende Klimaschutzmanagement

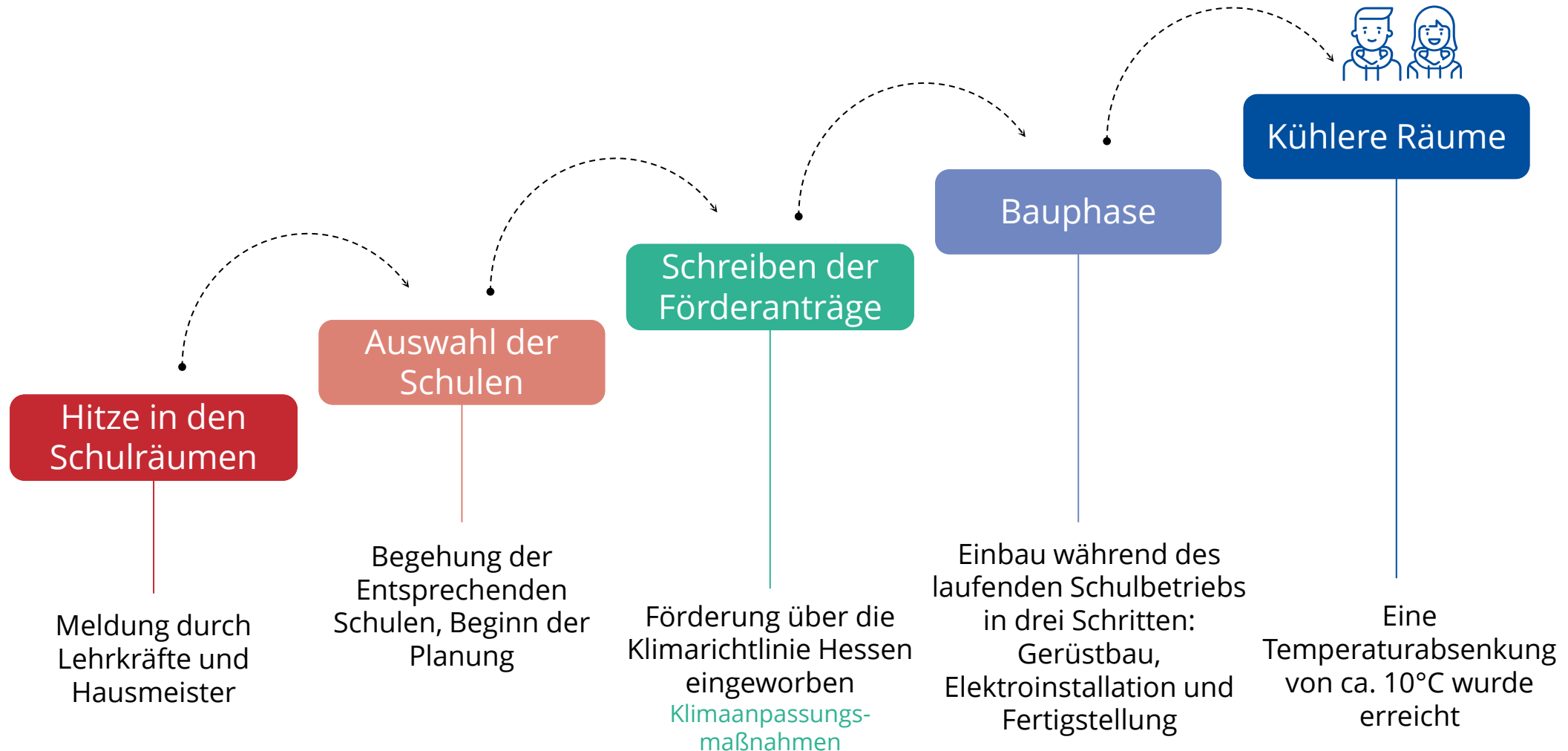
- Klimaschutzmanagement bei der Energieagentur des Landkreises, Energie 2000 e.V., angesiedelt
- Übernimmt die Aufgabe für den Landkreis
- Hinzu kommen eine Klimaschutzkoordination für Landkreiskommunen und die Planungs- und Betriebs GmbH des Landkreis Kassel



<https://energie2000ev.de/>



- Einige Schulgebäude des Landkreises sind aus den 70er Jahren
- Aufgrund schlechter Wärmedämmung älterer Fenster heizten sich Räume auf über 30°C bis hin zu 45°C auf
- Beginnend in 2023 wurden an insgesamt 16 Schulen Beschattungssysteme angebracht
- Gefördert über die Klimarichtlinie Hessen
  - Zur damaligen Zeit ein Projekt zu 100 %, die Restlichen zu 90 %
- Gesamtes Kostenvolumen 2024 lag bei **938.209,38 €**, davon waren 844.388,442 € Fördergelder



# Auswahl der Verschattungsanlage



Einbau von  
Außenmarkisen

Schirmt Räume effektiv gegen Wärmestrahlung von außen ab. Seitliche Führungsschienen bieten hohe Windstabilität.



Einbau elektronischer  
Steuerung

Sensorik misst die Sonneneinstrahlung und fährt Markisen eigenständig herunter.

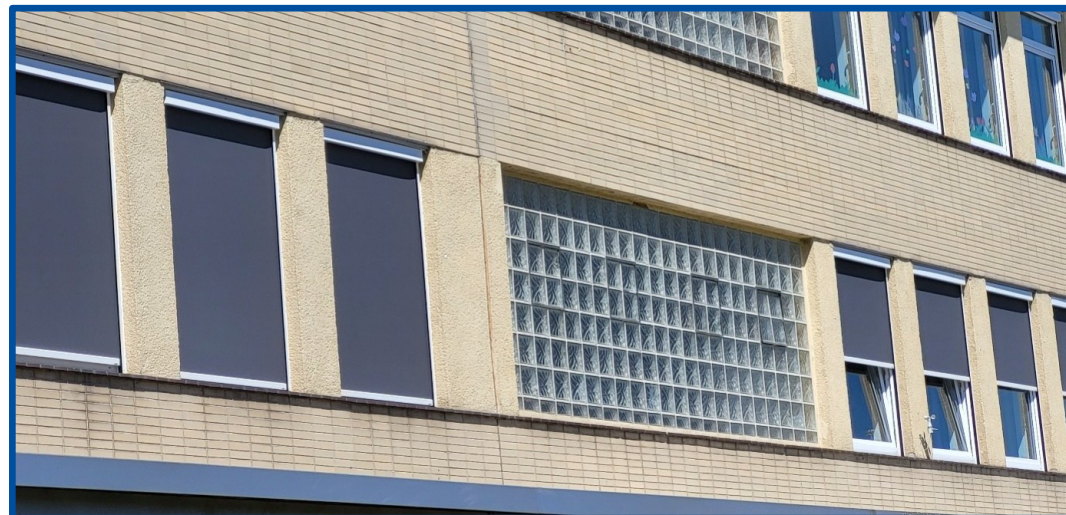


Windrichtgeber  
angebracht

Außenliegender Windrichtgeber misst Windlast und fährt Anlage automatisch in geschützte Position.

- Räume heizten sich auf über 30°C auf
- Ausstattung von 47 Fenstern im EG, 1. und 2. OG der Grundschule mit Außenmarkisen
- Elektrische Steuerung mit Sensortechnik verbaut. Auch außerhalb der Schulzeit werden die Markisen bei Sonneneinstrahlung heruntergefahren
  
- Beginn Aufbau Gerüst: 04.06.2025
- Beginn Elektroinstallation 05.12.2025
- Fertigstellung 09.01.2026
  
- Die Kosten beliefen sich auf 83.223,45 €

# Grundschule Baunatal-Rengershausen



- Aufheizung der Räume auf bis zu 45°C
- Ausstattung von allen Fenstern der Süd- und Ostseite mit Außenmarkisen
- Elektrische Steuerung mit Sensortechnik verbaut. Auch außerhalb der Schulzeit werden die Markisen bei Sonneneinstrahlung heruntergefahren
  
- Beginn Aufbau Gerüst: 11.12.2024
- Beginn Elektroinstallation 18.08.2025
- Fertigstellung 08.09.2025
  
- Die Kosten beliefen sich auf 73.154,07 €

# Grundschule Rothwesten



- Förderung der Begrenzung von negativen Auswirkungen des Klimawandels (Klimaanpassungsmaßnahme) in hessischen Kommunen (Teil II Nr. 2 der Förderrichtlinie)
- Projekt 10 klimafreundliche Schulhöfe für Hessen (DUH)
- Zu 55 % gefördert, Erhalt eines Zuschusses von 268.120 € der Gesamtinvestition von 485.000 €
- Januar 2022 wurde der Antrag eingereicht, November 2023 die Einweihung gefeiert



# Klimafreundliche Schulhofgestaltung Gesamtschule Zierenberg



- **Klima-Park** mit ökologischem Teich, Sandarium, Sitzmöglichkeiten zum Verweilen/Lernen, Outdoor-Klassenzimmer und geologischem Park
- **Permakultur Garten** mit Beeten und Hochbeeten zum Gemüseanbau, Kräuterschnecke, Bienenkästen, Obstgarten mit Kompostanlage, Brunnen ...



## DAS LIEF GUT

- Antragstellung größtenteils reibungslos
- Sehr kompetente Ansprechpartner bei der WIBank und Hessenenergie
- Hohe Förderung ermöglichte mehrere Projekte
- Projektabschluss ebenso unkompliziert



## DAS LIEF NICHT SO GUT

- Denkmalschutz schränkt Auswahl ein
- Unsere Außenmarkisen aufgrund fehlender Tageslichtfunktion nicht mehr förderfähig
- Förderung fällt nun deutlich geringer aus
- Vordruck Verwendungsnachweis veraltet und wenig schlüssig

**Fazit:** die hessische Klimarichtlinie stellt eine gute Möglichkeit zur Umsetzung von Beschattungsmaßnahmen und auch Abkühlung von Schulgeländen dar. Die Ansprechpartner sind hilfsbereit und kompetent – einem Beginn der Projektierung steht nichts im Wege!

# Vielen Dank für Ihre Aufmerksamkeit!

---



## Kontakt

### Klimaschutzmanagement

*Merle-Theresa Bartling*

[merle-theresa-bartling@landkreiskassel.de](mailto:merle-theresa-bartling@landkreiskassel.de)

0561-1003-3214

### Technisches Immobilienmanagement

*Nicole Baake*

[nicole-baake@landkreiskassel.de](mailto:nicole-baake@landkreiskassel.de)

0561-1003-2107

*Sandra Dude*

[sandra-dude@landkreiskassel.de](mailto:sandra-dude@landkreiskassel.de)

0561-1003-2163

<https://www.landkreiskassel.de/>