

Aktuelles aus dem Fachzentrum Klimawandel und Anpassung

Juliane Kuckuk

23. März 2026 | Landkreisforum

Das interaktive klimaangepasste Gewerbegebiet

Maßnahmen, Beispiele, Handlungshilfen

The screenshot shows the website of the Hessian State Office for Nature Conservation, Environment and Geology (HLNUG). The page is titled "Grün, kühl und sicher – Das klimaangepasste Gewerbegebiet". It features a navigation menu with categories like "THEMEN", "MESSWERTE", "PUBLIKATIONEN", "ÜBER UNS", and "PRESSE". The main content area includes a sidebar with a list of topics and a main text block describing the project. The text explains that climate change impacts are already being felt in Hesse and that measures are needed to limit them. It highlights the importance of adapting business districts as a whole to reduce risks and improve the quality of the working environment. The page also mentions an interactive graphic that allows users to explore different measures and their effects.

© HLNUG

Was gibt es zu entdecken?

- Inspiration, welche Maßnahmen in einem Gewerbegebiet umgesetzt werden können
- Inklusive Bildern von realen Umsetzungsbeispielen
- Link zur Illustration:
<https://www.hlnug.de/themen/klimawandel-und-anpassung/projekte/ib-green/interaktives-klimaangepasstes-gewerbegebiet>

Aktualisierte Gewerbegebiets-Broschüre

Praxisbeispiele aus Kommunen und Unternehmen

Hessisches Landesamt
für Naturschutz, Umwelt und Geologie
Fachzentrum Klimawandel und Anpassung



Gewerbegebiete – klimaangepasst und fit für die Zukunft!

Praxisbeispiele
aus Kommunen und Unternehmen



Aktualisierte
Ausgabe
(November
2025)

Klimawandel in Hessen – Schwerpunktthema



© HLNUG

In der aktualisierten Broschüre finden Sie:

- Mögliche Anpassungsmaßnahmen
- Gute Praxisbeispiele
- Viele Informationen rund um das Thema klimaangepasste und zukunftssichere Gewerbegebiete
- https://www.hlnug.de/fileadmin/dokumente/klima/kl imprax/IB-Green/Klimaanpassung_Gewerbegebiete_Auflage_2_web.pdf

IB-Green Steckbriefe

Vorstellung der Pilotgebiete

Hessisches Landesamt für
Naturschutz, Umwelt und Geologie
Fachzentrum Klimawandel und Anpassung

HESSEN

Groß-Gerau: Gewerbegebiet Odenwaldstraße

Standort und Nutzung

Geografische Lage:
Nördliches Oberrheintiefland, Landkreis Groß-Gerau, 25 km südwestlich von Frankfurt am Main

Umgebung und angrenzende Flächen:
Wohn-/ Stadtgebiet im Norden und Westen, Wald-/ Grünflächen im Süden, Agrarflächen im Osten

Gebietsgröße:
16,71 ha

Entstehungsjahr:
1960er/70er

Anzahl ansässiger Unternehmen:
ca. 40

Art der gewerblichen Tätigkeiten:
Dienstleistungen, Logistik, Handel, Handwerk, Produktion

Fließgewässer im Gebiet:
Flutgraben im Norden

Mittlerer Versiegelungsgrad*:
ca. 89 %
* ca. 11 % unversiegelte Fläche, beinhaltet sowohl Vegetationsflächen als auch unversiegelte Potenzialflächen.



Verortung des Gewerbegebiets Odenwaldstraße (oben).
Ausschnitt Gewerbegebiet Odenwaldstraße (unten).

Klimatische Bedingungen in Groß-Gerau (1991–2020)

Klima:
Submaritim, niederschlagsbenachteiligt

Jahresmitteltemperatur:
11,1 °C

Jahresniederschlag:
572 l/m²

Anzahl Sommertage (T_{max} ≥ 25 °C):
61 pro Jahr

Anzahl heiße Tage (T_{max} ≥ 30 °C):
17 pro Jahr



Städtischer Wärmeinseleffekt (bodennahe Lufttemperatur)
(Quelle: Stadtklimaanalyse Kreis Groß-Gerau)

© HLNUG

Auf unserer Website finden Sie:

- Einen Steckbrief pro Pilotgebiet
- Informationen zu klimatischen Bedingungen bzw. Entwicklungen
- Projektziele
- <https://www.hlnug.de/themen/klimawandel-und-anpassung/projekte/ib-green/pilotgebiete>

Tipp:

Folgen Sie dem HLNUG auch auf [LinkedIn](#), da gibt es regelmäßig Updates zu unseren Themen.

Kampagnen-Materialien „Grünlinge gesucht“

Flyer, Postkarten, Plakate – und vieles mehr

Die Materialien beinhalten diverse Vorlagen:

- Kampagnen-Kick-Start Paket (Flyer, Pressemitteilung, Anschreiben)
- Plakate
- Postkarten
- Aufklärungsschilder
- Inhalte für Social Media-Kampagne
- Fotopool der Klimakommunen

Mehr Informationen bzw. zur Bestellung:

<https://www.hlnug.de/?id=24828>



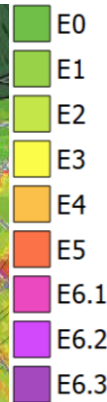
Erosionsschutz für Hessen

Handlungshilfe, Maßnahmenempfehlung

Basis



Hangparallele Bearbeitung



Kraft & Masoodi, Uni Gießen: Karten, HLNUG: Erosionsgefährdungsklassen

Ergebnisse zeigen:

Eine Abschätzung des Minderungspotenzials des Erosionsrisikos durch verschiedene Maßnahmen auf den landwirtschaftlich genutzten Flächen Hessens

- Etablierte Maßnahmen
- „innovative“ Maßnahmen (Agroforst)
- Auflösung 5m, schlaggenau
- Angepasst an die Erosionsgefährdungsklassen des Bodenerosionsatlas Hessen

Bei Fragen gerne jederzeit an Dr. Johanna Lenz wenden:

johanna.lenz@hlnug.hessen.de

Verifizierung BKG Starkregenhinweiskarte

Bundesamt für Kartographie und Geodäsie (BKG)



Bundesamt für Kartographie und Geodäsie

BKG
Wir geben Orientierung.

Hinweiskarte Starkregengefahren

- Kartierung von Überflutungsflächen und Fließverhältnissen
- Bundesweit einheitliches Verfahren
- Deutschlandweite Abdeckung ab Ende 2026
- Ergebnisse als WMS und zum Download als OpenData

Hinweiskarte Starkregengefahren im Geoportal.de:



Zunehmende Häufigkeit von Starkregenereignissen
Der globale anthropogene Klimawandel führt vermehrt zu extremen Wetterlagen, wie etwa kleinräumig auftretenden Starkregenereignissen mit hohem Schadenspotenzial.

Hinweiskarte Starkregengefahren
Um einen Überblick über potentiell betroffene Regionen zu erhalten, erstellt das BKG eine bundesweit einheitliche Karte mit Hinweisen zu Starkregengefahren.

Eingangsdaten und Modell
Die hydronumerische Modellierung basiert auf Daten des Bundes und der Länder zur Landoberfläche (u.a. DGM1, Basis-DLM, ATKIS, ALKIS), bzw. zu abflussrelevanten Bauwerken (u.a. 3D-Gebäude, Durchlässe, Pumpwerke).

Szenarien
Überflutungsflächen und Fließverhältnisse werden jeweils für ein 100-jährliches, regional differenziertes, und ein extremes Niederschlagsereignis (100 mm/h) kartiert.

Status

12 Bundesländer	abgeschlossen
Baden-Württemberg	
Bayern	ab 2026
Hessen	
Saarland	

© BKG

Jetzt teilnehmen und prüfen:

- BKG erarbeitet eine bundesweite Hinweiskarte Starkregengefahren
- Kommunen können bis **30. April 2026** die Vorsimulation ansehen und auf Plausibilität prüfen
- Mehr Informationen + Zugang zu der Simulation:
<https://beteiligungportal.hessen.de/portal/hmlu/beteiligung/themen/1007519?zugangscod=1Q3113X4>

Veranstaltungshinweis

Tigermückenmanagement – Online-Seminar

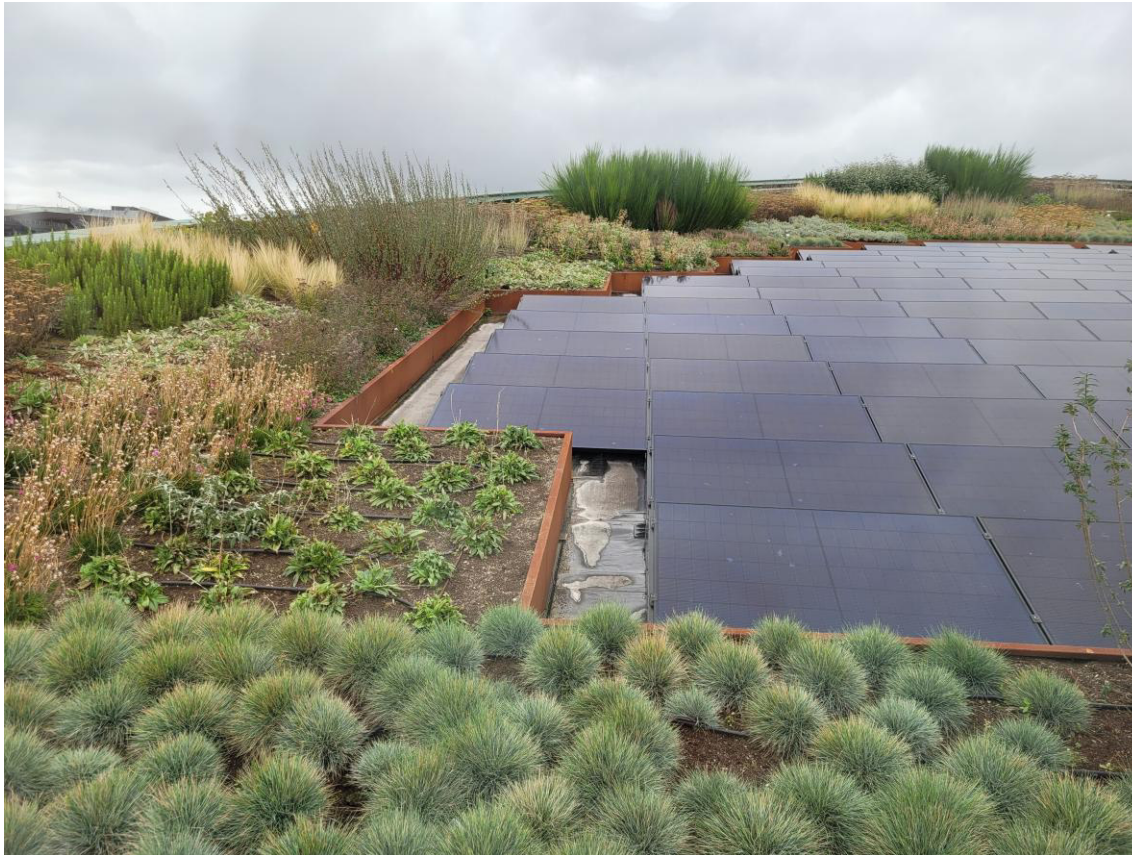


Jetzt vormerken!

- Online-Seminar zum Tigermückenmanagement
- **22. April 2026 von 10-12 Uhr**
- Vorstellung des Tools zur Einschätzung des Etablierungspotenzials
- Aktuelles vom HLfGP: Monitoring, Biozidverordnung
- Bericht aus Frankfurt/Main
- Detail und Anmeldemöglichkeit (in Kürze):
<https://www.hlnug.de/themen/klimawandel-und-anpassung/aktuelles-termine>

Veranstaltungshinweis

Klimaangepasste Gewerbegebiete – Online-Seminar



Dachbegrünung mit PV-Anlage (© HLNUG, Kuckuk)

Jetzt anmelden!

- Online-Seminar zu klimaangepassten Gewerbegebieten – Risiken und Lösungen
- **06. Mai 2026 von 10-12 Uhr**
- Details und Anmelde­möglichkeit:
<https://www.hlnug.de/themen/klimawandel-und-anpassung/aktuelles-termine/online-seminar-ib-green>
- Direkt zur Anmeldung:
<https://www.hlnug.de/formulare/seminare-ib-green>

Veranstaltungshinweis

Klimaangepasste Gewerbegebiete – Exkursion



IB-Green Exkursion 2025 (© HLNUG, Kuckuk)

Jetzt vormerken!

- Exkursion zu klimaangepassten Gewerbegebieten in Hessen
- **24. Juni 2026 (ganztägig)**
- Detail und Anmeldemöglichkeit (in Kürze):
<https://www.hlnug.de/themen/klimawandel-und-anpassung/aktuelles-termine>
- Bericht zur Exkursion 2025:
<https://www.hlnug.de/formulare/seminare-ib-green>

Vielen Dank für Ihre Aufmerksamkeit!

Juliane Kuckuk



TELEFON

+49(0)611 6939-168



ONLINE

juliane.kuckuk@hlnug.hessen.de

<https://www.hlnug.de/themen/klimawandel-und-anpassung>



ADRESSE

Fachzentrum Klimawandel und
Anpassung
Rheingaustraße 186
65203 Wiesbaden



SOCIAL MEDIA

 [linkedin.com/company/hlnug](https://www.linkedin.com/company/hlnug)

 [instagram.com/hlnug_hessen](https://www.instagram.com/hlnug_hessen)

